

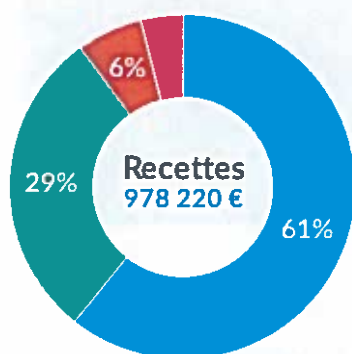
FINANCES COMMUNALES : BILAN DE L'ANNÉE 2021

Résultats du Compte Administratif : Plaisan

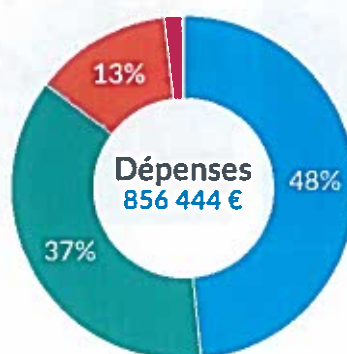
Plaisan compte en 2021 1300 habitants. L'augmentation de la population, essentiellement des jeunes familles influe sur les choix budgétaires. La politique municipale se développe sur deux axes forts : des investissements nécessaires pour équiper la commune et la mise en œuvre de nouveaux services pour être au plus près des besoins des habitants.

Compte Administratif 2021

Fonctionnement

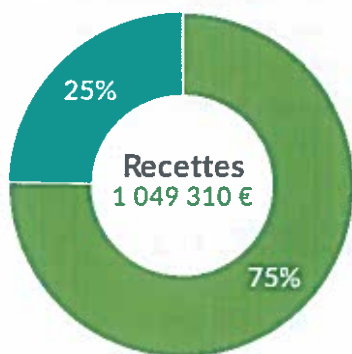


- Impôts et taxes : 593 570 €
- Dotations et participations : 285 266 €
- Autres recettes réelles : 60 951 €
- Produits des services : 38 432 €

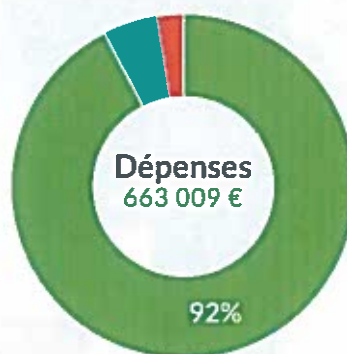


- Charges de personnel : 414 593 €
- Charges générales : 315 556 €
- Charges gestion courante : 111 240 €
- Interêts d'emprunts : 14 054 €
- Dépenses d'ordre : 813 €
- Autres dépenses réelles : 188 €

Investissement



- Emprunt : 790 000 €
- Dotations et subventions : 258 377 €
- Recettes d'ordre : 813 €
- Autres recettes réelles : 120 €



- Dépenses d'équipement : 612 758 €
- Remboursement du capital : 33 263 €
- Autres dépenses réelles : 16 988 €

Les résultats du CA 2021

		Recettes	Dépenses
Réalisation de l'exercice 2021	Fonct	978 220 €	856 444 €
	Invest	1 049 310 €	663 009 €
Reports de l'exercice 2020	Fonct	336 542 €	0 €
	Invest	186 233 €	0 €
Total (réalisations + reports)		2 550 304 €	1 519 452 €
Restes à réaliser reportés en 2022	Invest	0 €	0 €
Résultat cumulé		2 550 304 €	1 519 452 €
Résultat financier de clôture		1 030 852 €	

- ▶ Le bon résultat cumulé traduit une gestion saine et rigoureuse.
- ▶ Les résultats positifs permettent d'effectuer des investissements
- ▶ Le recours modéré à l'emprunt permet une politique équilibrée



Réalisation des investissements

51%



Autofinancement de la commune

89 326€

* Fonct: Fonctionnement | Invest: Investissement

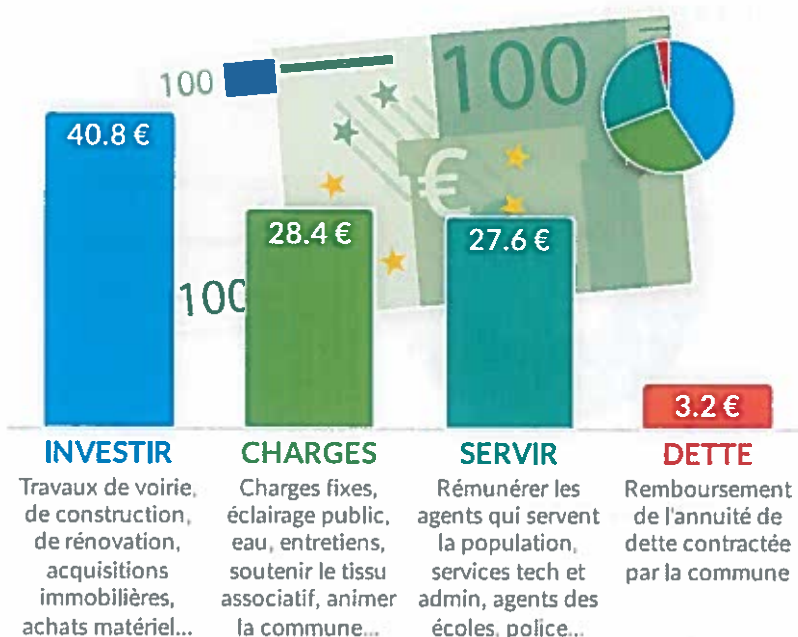
FINANCES COMMUNALES : BILAN DE L'ANNÉE 2021

Résultats du Compte Administratif : Plaissan

Les principales réalisations de 2021



Que fait la commune avec 100€ ?



INVESTISSEMENTS

Les investissements réalisés (la Distillerie, la maison de santé, l'Espace Malavialle...) enrichissent et valorisent le patrimoine communal. Ils apportent également une qualité de vie aux habitants (commerces, profession de santé, restauration scolaire...)

NOUVELLES RECETTES

Les nouvelles recettes inscrites à la section de fonctionnement (loyers) permettent la mise en place de nouvelles actions en direction des familles (menus à 1€ restauration scolaire) et des aînés (cantine des retraités). La volonté de l'exécutif d'accompagner la politique éducative induit des charges de personnel adaptées à cet enjeu.

”

Notre population est composée essentiellement de jeunes familles dont les revenus sont en général modestes (21 874€ revenu fiscal de référence) inférieurs à la moyenne de la communauté de communes et du département. La part communale des impôts n'a pas été revalorisée depuis 2014 et malgré ce la pression fiscale est toujours supérieure à la moyenne des communes de la même strate. La question du pouvoir d'achat des plaissanais est donc prégnante. Elle est nettement prise en compte dans les politiques publiques mises en œuvre et rendues possible grâce à une gestion très rigoureuse des finances communales.